



# Kabelaufbauschacht KAS Gr. X

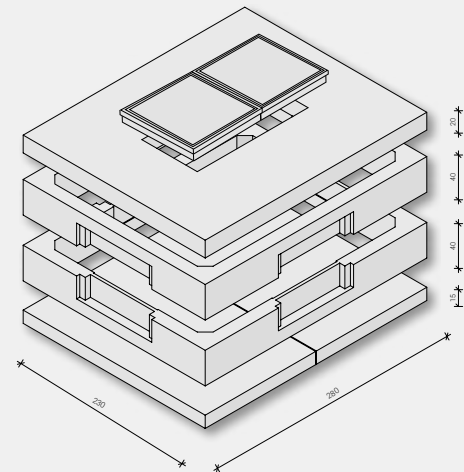
**Schacht-Innenmaße:** 250 x 200 cm  
**Schacht-Außenmaße:** 280 x 230 cm

**Wanddicke (WD):** 15 cm  
**Einführungsrahmen:** 40 cm hoch

**Verschiebesicherung:** Nut-Feder  
**Lieferwerk:** FUCHS Zeithain

## Bestehend aus

	Gewicht
<b>Beton-Guss-Abdeckung</b> Deckel ohne Lüftung, Klasse D	338,00 kg
<b>Deckenplatte</b> Einstiegsöffnung 140 x 70	2.700,00 kg
<b>Einführungsrahmen</b> (oben + unten) mit verblendeten Aussparungen	1.198,00 kg 1.198,00 kg
<b>Bodenplatte</b> mit Sickeröffnung	2.400,00 kg
<b>Gesamt</b>	7.834,00 kg



Katalognummer	Produktbezeichnung		Maße i. L. L/B/H cm	Gewicht kg
<b>Aufbauschacht Schachtabdeckung</b>				
0117-0081	Beton-Guss-Abdeckung mit Deckel ohne Lüftung	Kl. B	140 / 70	338,00
0117-0116	Beton-Guss-Abdeckung mit Deckel ohne Lüftung	Kl. D	140 / 70	432,00
<i>Das komplette Angebot an Schachtabdeckungen finden Sie online</i>				
<b>Aufbauschacht Grundkörper</b>				
1004-005	Deckenplatte Einstieg 140 x 70		250 / 200 / 20	2.700,00
1002-017	Einführungsrahmen	oben	250 / 200 / 40	1.198,00
1002-018	Einführungsrahmen	unten	250 / 200 / 40	1.198,00
1001-012	Bodenplatte		250 / 200 / 15	2.400,00
<b>Ergänzungsteile und Zubehör</b>				
1003-005	Zwischenrahmen		250 / 200 / 40	1.448,00
1003-019	Zwischenrahmen		250 / 200 / 20	730,00
1003-057	Ausgleichsrahmen		140 / 70 / 9	108,00
1003-058	Ausgleichsrahmen		140 / 70 / 11,5	143,00
1003-059	Ausgleichsrahmen		140 / 70 / 14	180,00
1003-060	Ausgleichsrahmen		140 / 70 / 16,5	213,00
1003-061	Ausgleichsrahmen		140 / 70 / 20	260,00
1003-062	Ausgleichsrahmen		140 / 70 / 24	320,00
1003-063	Ausgleichsrahmen		140 / 70 / 40	520,00
<b>Zubehör</b> wie Kabeleinführungsplatten, Stahlbetondielen, Schmutzschalen finden Sie online				