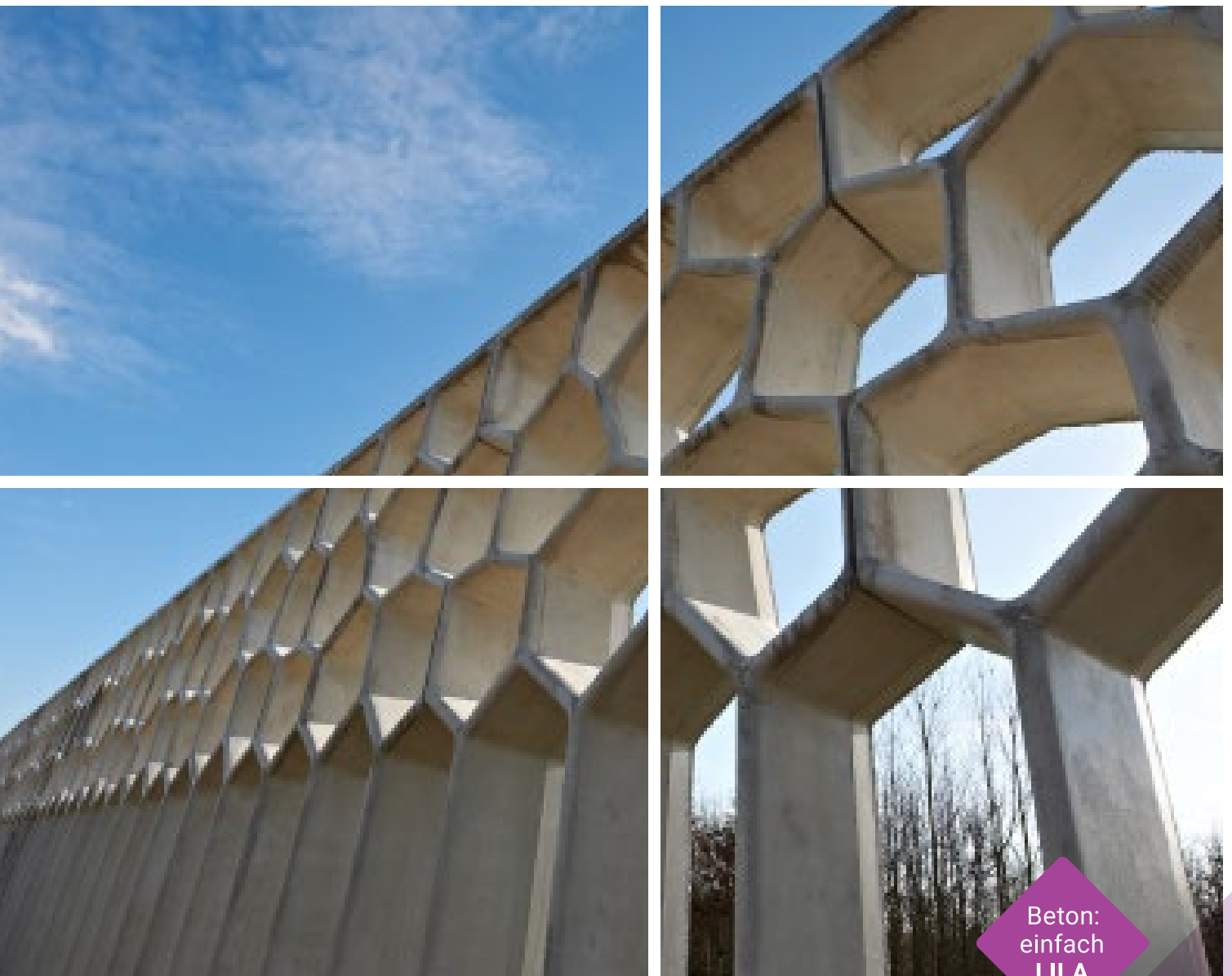


Fertigteilwerke

## Architekturbeton & Fassaden

- Repräsentative Betonelemente
- Skulpturale Bau- / Kunstobjekte
- Fotobeton Elemente
- Sandwichfassaden
- Vorhangfassaden
- Tragende Architekturbeton - Fassaden



Beton:  
einfach  
LILA

# Architekturbeton



Texaco Heverlee, Belgien: weißer Sichtbeton, scharfkantig

## Formvollendet mit Präzision

Architekturbeton ist aus der Welt des modernen Bauens nicht mehr wegzudenken. Egal ob Kunstwerke, Funktionsbauten oder Wohn- und Geschäftsgebäude. Architekten und Planer schätzen die unglaubliche Vielfalt des Baustoffes Beton mit seinen gestalterischen, funktionalen und statisch optimalen Eigenschaften. Die Herstellung von Architekturbeton erfordert ein hohes Maß an Fachwissen, Erfahrung und Sorgfalt. Die betontechnologische Entwicklung, das planerische Know-how, die notwendigen maschinentechnischen Voraussetzungen sowie handwerkliches Geschick spielen dabei in der Fertigung von FUCHS perfekt zusammen.

## Design und Funktion

Zur Gestaltung von Lärm- und Stützwänden kann Architekturbeton ebenso eingesetzt werden. Kombinieren Sie die Vorzüge des Betons als Schallschutz und die optischen Aspekte des Baustoffs für die Landschaftsgestaltung. Die Möglichkeiten der Oberflächengestaltung reichen von gesäuert, gestrahlt, geschliffen, feingewaschen bis hin zu schalungsglatt. Besondere Effekte können wir mit Hilfe von Matrizen produzieren: Plastische Strukturen, fotorealistische Details durch Reliefbeton oder die Abbildung von Mustern, Schriftzügen und Logos bieten viel Raum für Kreativität.



Landschaftsbauwerk „Grüngürtel“, Duisburg: Sichtbeton mit Fotomatrizen



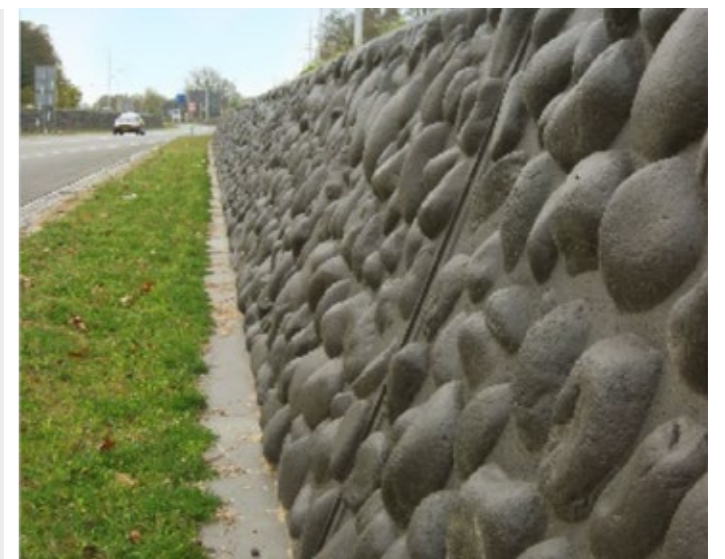
Feuerwache, Köln: roter Sichtbeton, selbstverdichtend

## Repräsentative Elemente

Architekturbeton überzeugt durch die Natürlichkeit und Lebendigkeit des Baustoffes Beton. Es gibt zahlreiche Gestaltungsmöglichkeiten durch verschiedene Oberflächen und außergewöhnlichen Farben. Dem Beton sind bei Form und Dimension kaum Grenzen gesetzt. Unser erfahrenes Team steht Ihnen zur Seite um bei der Gestaltung von Gebäuden, Kunstwerken und Örtlichkeiten anspruchsvolle Details umzusetzen. Wir schlagen Ihnen individuelle Betonrezepturen sowie Gesteinskörnungen vor und bearbeiten Oberflächen sorgfältig und individuell auf Ihr Vorhaben zugeschnitten.

## Vielfalt ohne Grenzen

- Betone jeder Art, Farbe und Güte
- Qualitätsüberwachung bei werkseitiger Produktion
- Perfekter Schalungsbau für alle denkbaren Formen, Geometrien und Dimensionen
- Höchste handwerkliche Sorgfalt in der Produktion
- Abgestimmte Planung, Konstruktion, Herstellung und Montage
- Verschiedenste Gesteinskörnungen und farbige Betone
- Unterschiedliche Oberflächen
- Individuelle Strukturen, Fotodetails und Muster durch aufwändig erstellte Matrizen



Stützwand Alverna: grauer Sichtbeton, Findlingoptik

# Fassaden



ADAC Center, Aachen: Vorhangfassade, weißer Sichtbeton

## Die Visitenkarte

Fassaden sind Visitenkarten. Der erste Eindruck, die Anmutung und die Ausstrahlung von Gebäuden werden durch sie im Wesentlichen bestimmt.

Betonfassaden sind an modernen Wohn- und Geschäftsgebäuden nicht mehr wegzudenken.

Als architektonisches Gestaltungselement mit Tragkonstruktion erfüllt sie für Planer, Architekten und Ingenieure einen wichtigen Mehrfachnutzen.

Unterschiedliche Konstruktionsweisen, wie Sandwich- oder Vorhangfassaden oder als tragende Architekturbeton-Fassade – bei FUCHS ist alles möglich.

## Vorhangfassaden aus Beton

Die Konstruktion einer Vorhangfassade besteht in der Regel aus vier Schichten: Der Stahlbetontragschicht des Gebäudes (in Fertigteilen möglich), der Wärmedämmschicht, einer Luftschicht und der vorgehängten Fassade.

Die einschichtig bewehrten Fassadenplatten werden nachträglich an dem Gebäude befestigt. Das Eigengewicht der äußeren Schicht wird über das Tragwerk des Gebäudes abgefangen. Vor Montage der Fassadenplatten wird die Wärmedämmung angebracht. Die Vorhangfassade bietet Ihnen hier größte Flexibilität bei der Auswahl und Dicke der Dämmschicht.

Die Oberfläche der Vorhangfassade wird in mit Sichtbeton und unterschiedlichsten Oberflächenstrukturen ausgeführt.



Feuerwache, Leerwarden: Tragende Fassade, gestrahlt



Verpleeghuis, Zuyder Waert: Sandwichfassade, oranger Sichtbeton

## Sandwichfassaden aus Beton

Sandwichfassaden bestehen von innen nach außen gesehen aus einer statisch tragenden Schicht, einer innenliegenden Wärmedämmschicht und einer Vorsatzschale als abschließendes Fassaden-/Sichtbetonelement. Sandwichfassaden sind besonders wirtschaftlich und kennzeichnen sich durch eine extrem kurze Bauzeit.

Die Vorsatzschale wird entweder streich- / malerfertig ausgeführt oder als fix und fertige Architekturbeton Fassade in jeder denkbaren Farbe oder Struktur. Gerüstbau- / Dämm- / oder Verputzarbeiten entfallen demnach auf der Baustelle vollständig.

Auf Wunsch können bereits Fenster oder Beschattungssysteme im Werk vormontiert werden.

## Tragende Architekturbeton - Fassaden

Bei diesem Konstruktionsprinzip übernimmt die Fassade eine gestalterische und zugleich statisch tragende Funktion.

Die Wandelemente werden mit integrierten Stützen und Riegeln zur statischen Lastabtragung ausgeführt und dabei nach den Ansprüchen der Architekten gestaltet.

Durch die stützenfreien Innenwandansichten ergeben sich hinsichtlich der Einteilung der Nutzflächen und der architektonischen Gestaltung viele Freiräume für den Planer.

Kurze Bau- und Montagezeiten sowie eine freie Oberflächen-gestaltung in Bezug Farbe und Struktur runden die vielen Vorteile ab.



OFD, Münster: Tragende Fassade mit Klinker Verkleidung

## Referenzen Architekturbeton & Fassaden



### Texaco Heverlee, Belgien

Architekt: ABCSIS Architecten bvba  
 Bauzeit: September 2010 – November 2011  
 Leistungsumfang: 98 tragende Architekturbetonstützen  
 21 Riegel  
 Anforderungen:
 

- Weißer Sichtbeton SB4
- Scharfkantig
- Oberfläche glatt

### Marriott Hotel, Amsterdam

Architekt: de Architekten Cie., Amsterdam  
 Bauzeit: Juni – November 2014  
 Leistungsumfang: 203 Sandwichelemente  
 298 Massivinnenwände  
 Anforderungen:
 

- Weißer Sichtbeton SB 4
- Scharfkantig
- Oberfläche strukturiert, teils gestrahlt
- Zuschlag Gletschergestein



### Parkpergola, Utrecht

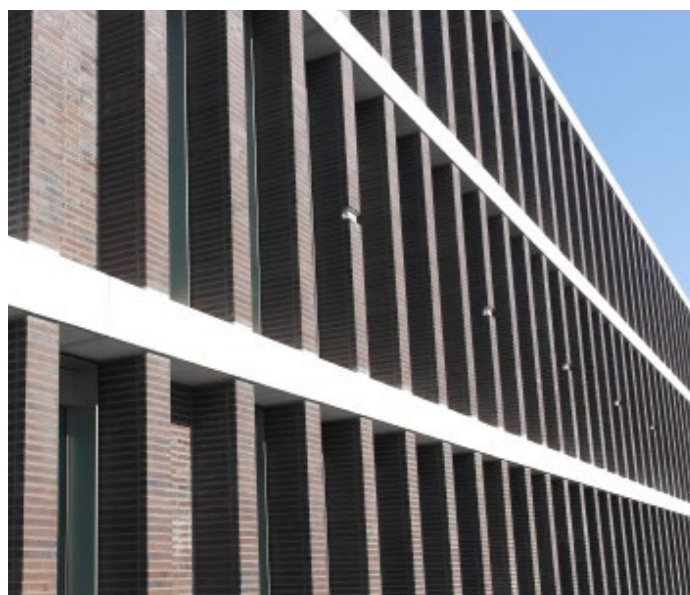
Architekt: West 8 Rotterdam, ir. G. Estourgie  
 Bauzeit: 2012 – 2014  
 Leistungsumfang: 194 Architekturbeton - Wabenelementen  
 Anforderungen:
 

- Glatter Sichtbeton mit Wabenstruktur
- Integrierte Sitzbänke
- Rückseitig strukturierter Beton als Rankhilfe für Begrünung
- Abschlusselemente mit Tiermotiven
- Höhe: 6 m; Tiefe: 80 cm

### Moritzplatz, Berlin

Architekt: Clarke und Kuhn Architekten, Berlin  
 Bauzeit: Juni 2014 – Dezember 2014  
 Leistungsumfang: Brüstungs- und Stützenverkleidungselemente  
 Riegel und Pflanztröge  
 Anforderungen:
 

- Weißer Sichtbeton SB4
- Scharfkantig
- Gewichtsoptimierte Betongeometrie



### Oberfinanzdirektion, Münster

Architekt: Arge Patriarche & Co. und Schuster Architekten, Düsseldorf  
 Bauzeit: Februar 2014 – Mai 2015  
 Leistungsumfang: 301 tragende Fassadenelemente  
 299 Vorhangelemente  
 91 Treppenläufe  
 10 Eindeckplatten  
 Anforderungen:
 

- Tragende Fassadenelemente mit thermischer Trennung und Klinkervorsatz
- Sichtbeton SB 4
- Vorhangfassade mit Klinkerriemchen

### Ohlingsmühle, Wuppertal

Architekt: HHP / Schüsselerplan  
 Bauzeit: Januar – Juni 2012  
 Leistungsumfang: 750 tragende Fassadenelemente  
 Anforderungen:
 

- Weißer Sichtbeton SB4
- Scharfkantig
- in den Knotenpunkten der Stützen-Riegelkonstruktion überschneidende Dreiecksflächen





# Fertigteilwerke

info@fuchs-beton.de

www.fuchs-beton.de

- Regenwasserbewirtschaftung
- Pumpen und Anlagenbau
- Abscheidetechnik
- Klärtechnik
- Architekturbeton
- Sonderbauwerke
- Durchlässe und Kanäle
- Raumzellen & Schalthäuser
- Lärmschutz
- Kreisverkehre
- Kabelschächte
- Brückenfertigteile
- Auffangwannen
- Gleistragplatten
- Konstruktive Fertigteile

## Kontakt / Lieferwerke



Standorte / Werke / Niederlassungen ■ Vertrieb



### FUCHS Fertigteilwerke West GmbH

Barbarastraße 50 · 46282 Dorsten

**Lieferwerke** 46282 Dorsten / 45964 Gladbeck  
**Telefon** +49 (0)2362 / 926 - 0  
**Fax** +49 (0)2362 / 926 - 152  
**Mail** info.west@fuchs-beton.de



### FUCHS Fertigteilwerke Süd GmbH

Spalter Straße 1 · 91187 Röttenbach

**Lieferwerke** 91187 Röttenbach / 91166 Georgensgmünd  
76139 Karlsruhe  
**Telefon** +49 (0)9172 / 700 76 - 0  
**Fax** +49 (0)9172 / 700 76 - 76  
**Mail** info.sued@fuchs-beton.de

### Niederlassung Dormagen

Düsseldorfer Straße 118 · 41451 Dormagen

**Lieferwerk** 41451 Dormagen  
**Telefon** +49 (0)2133 / 77 03 - 0  
**Fax** +49 (0)2133 / 77 03 - 77  
**Mail** info.dormagen@fuchs-beton.de



### FUCHS Fertigteilwerke Ost GmbH

Am See 12 · 01619 Zeithain

**Lieferwerk** 01619 Zeithain  
**Telefon** +49 (0)3525 / 76 65 - 0  
**Fax** +49 (0)3525 / 76 65 - 99  
**Mail** info.ost@fuchs-beton.de

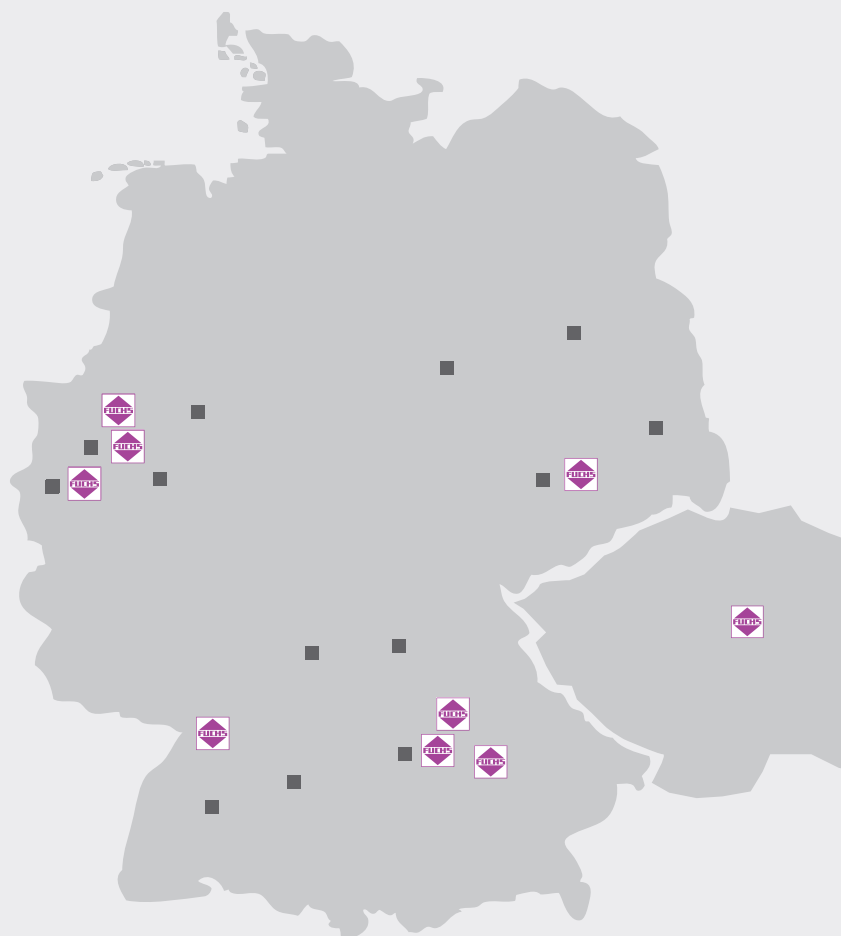
### Niederlassung Lysá

Náměstí B. Hrozného 181/7 · CZ - 289 22 Lysá nad Labem

**Lieferwerk** 01619 Zeithain  
**Telefon** (+420) 602 241 084  
**Mail** lisa@dywidag-beton.cz

### Kundenservicecenter für Wartung, Service und Sanierung

Annenstraße 1 · 27243 Groß Ippener  
**Telefon** +49 (0)4224 / 140 59 - 90  
**Mail** wartung@fuchs-beton.de



Stand: 05/2016