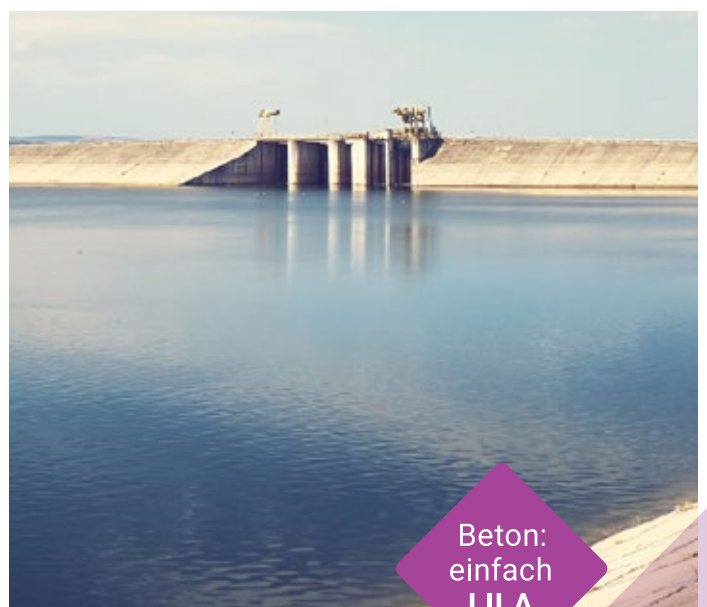
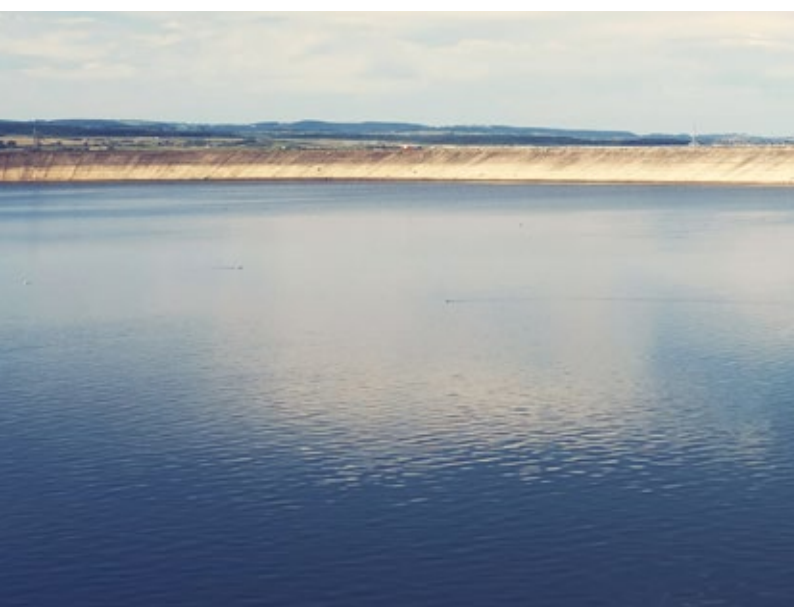


Fertigteilwerke

Großbehälter

- Modulares Baukastensystem
- Nutzvolumen von 50 – 1.000 m³
- Kürzeste Montagezeiten
- Unbegrenzte Einsatzmöglichkeiten



Beton:
einfach
LILA



Ein zentraler Baustoff

Beton – eigentlich nur eine Mischung aus den natürlichen Rohstoffen Sand, Kies, Zement und Wasser. Doch gerade auf dem Sektor der Umwelttechnik ein unverzichtbarer und sehr wichtiger Baustoff. Beton verhält sich neutral gegenüber der Pflanzenwelt, hat keinen Einfluss auf Grundwasser oder Bodenverhältnisse, ist statisch höchst belastbar und überzeugt durch eine extrem lange Lebensdauer.

Der platzsparende Erdbau sowie die Resistenz gegen chemisch aggressive Flüssigkeiten sind nur ein Auszug der vielen positiven Merkmale dieses einzigartigen Baustoffs. In den verschiedensten Einsatzgebieten kommen die ständig geprüften und qualitativ hochwertigen Betonteile von FUCHS bereits seit Jahrzehnten zum Einsatz.

Unbegrenzte Möglichkeiten

Überall dort, wo große Mengen an Flüssigkeiten gesammelt, gespeichert, gereinigt oder behandelt werden, zeigt das modulbasierte Großbehältersystem von FUCHS seine großen Stärken.

Durch den platzsparenden Erdbau bleibt die abgedeckte Oberfläche selbst für Schwerlastfahrzeuge nutzbar. Alle Bauteile werden unter Berücksichtigung höchster Qualitätsstandards fugenlos hergestellt, sind absolut wasserdicht, variabel und vielseitig nutzbar. Die modulbasierten Großbehälter haben vielseitige Einsatzmöglichkeiten: Kommunen, Gewerbe und Industrie profitieren von den unzähligen Vorteilen.

Je nach Anforderung und Kundenwunsch werden die Bauteile der Großbehälter werkseitig mit Durchführungen, Rohrleitungen, Dichtungen oder sonstigen Spezial-Einbauteilen jeder Art ausgestattet.



Höchste Präzision – DIN Anforderung

Alle Betonbauteile von FUCHS unterliegen einer permanenten Überwachung. Die Auswahl der Rohstoffe, Dimensionierung der Bauteile und die Verarbeitung des Betons erfolgt ausschließlich nach DIN 1045 - 2, in Verbindung mit DIN EN 206. Jahrzehntelange Erfahrung und gefestigtes Know-how, gepaart mit modernsten maschinentechnischen Einrichtungen, gewährleisten höchste Qualitätsansprüche.

Durch den Einsatz von Sonder- und Spezialbetonen sind wir in der Lage, Präzisionsbauteile unter wirtschaftlich hoch interessanten Gesichtspunkten herzustellen.

Die Bauteile der Großbehälter sind für die Verkehrslasten entsprechend DIN FB 101 für die Lastbilder SLW 30 oder SLW 60 bemessen.

Ihre Anforderung ist unser Anspruch

Unser Konstruktionsbüro sowie ein Team von Ingenieuren ermöglicht es, auf alle individuelle Kunden-Wünsche und Anforderungen kurzfristig und flexibel zu reagieren. Die Bauteile der Großbehälter können je nach Beanspruchung innen und außen mit einer Beschichtung versehen werden.

Unsere Großbehälter erreichen durch das Aneinanderreihen von großformatigen Stahlbetonfertigteilen Nutzvolumina zwischen 50 m³ und 1.000 m³. Durch den Einsatz einer speziellen Verspanntechnik und eines durchlaufenden Dichtungsbandes (ohne Fugenstoß) werden alle Fugenstöße absolut wasserdicht und dauerhaft ausgeführt.

Sonderlösungen mit aufeinander gesetzten U-Teilen sind möglich.





Einsatzgebiete

- Löschwasserbehälter nach DIN 14230
- Regenwasserrückhaltebecken nach ATV - DVWK - A 117
- Sedimentationsanlagen nach ATV - Handbuch
- Regenklärbecken nach ATV - A 166
- RiStWag - Abscheideranlagen
- Schlammfänge / Sandfänge
- Regenwasserspeicher
- Sonderbauwerke
- Pumpstationen
- Abwasserreinigung / Kläranlagen
- Überlauf- und Verteilerbauwerke
- Kühlwasserspeicher
- Trinkwasserspeicher
- Bauwerke für die Ortsentwässerung
- Havarieauffangbecken

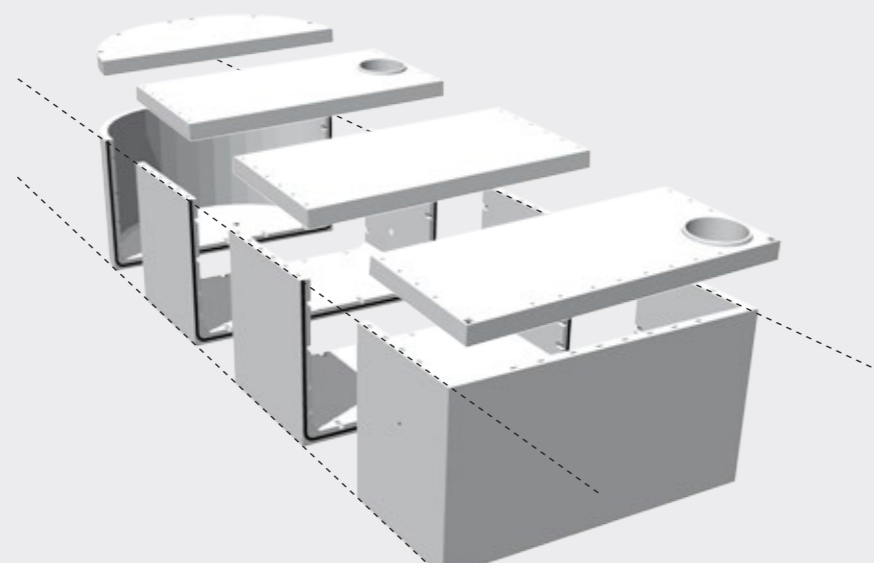
Vorteile auf einen Blick

- Sehr kurze Montage- und Bauzeiten -> 200 m³ Speicher in nur einem Tag
- Absolut dicht durch spezielle Verspanntechnik und Fugenausbildung mit beständigen Dichtungsband
- Spanntechnik und Dichtungsband mit Prüfbericht bzw. mit Zulassung
- Dichtungsband und Dichtungssysteme druckwasserdicht
- Deckenplatte auf Wunsch bereits werkseitig integriert
- Beliebig erweiterbar durch modulares Baukastensystem
- Optimierter Baustellenablauf: Geringe Vorhaltung der Baustelleneinrichtung, Kostenreduktion durch kurze Montagezeit
- Präzisions-Betonbauteile: höchste Qualität und Maßhaltigkeit
- Geringe Wasserhaltungskosten im Grundwasserbereich
- Belastbarkeit auch über SLW 60/ nach DIN FB 101 hinaus möglich
- Hochwertige und beständige Stahlbetonbauteile
- Anschluss beliebiger Rohrdurchmesser und Materialien gelenkig und dicht möglich
- Verdichtetes Kies- / Sandbett für die Gründung meist ausreichend
- Bei Bedarf: Auftriebssicherung, Innen- / Außenbeschichtung
- Güteüberwachte Produkte gemäß GET Güterrichtlinien
- Montage mit eigenem qualifizierten Fachpersonal
- Alles aus einer Hand – nur ein Ansprechpartner



Modulares Baukastensystem

Unsere Reihe aus Bauteilen ist beliebig erweiterbar. Die U-Teile bilden mit den Deckenplatten ein statisches System.



Referenzen



Sedimentationsanlage Universitätsklinik, Heidelberg

Bauherr: Landesbetrieb Vermögen und Bau Baden-Württemberg
 Auftraggeber: ENREGIS GmbH, Sundern
 Planung: ENREGIS GmbH, Sundern
 Bauzeit: September – Oktober 2015
 Leistungsumfang: DYWIDAG Sedimentationsanlage Typ 5000 / 18 l / s
 – Abmessungen 5,40 x 4,00 x 2,80 m
 – schwerstes Einzelteil: ca. 17 to
 – Verbindung mittels DYWIDAG Spannsystem

150 m³ Löschwasserbehälter, Umspannwerk Lohsa

Bauherr: Deutsche Bahn AG
 Baubetrieb: Juno Bau, Hoch-, Tief- und Industriebau
 Planung: DB ProjektBau GmbH
 Bauzeit: Mai 2015
 Leistungsumfang: Löschwasserbehälter 150 m³
 – Abmessungen: 11,03 x 5,00 x 2,50 m
 – Gesamtgewicht: 10,15 to



AUDI – Regenrückhaltebecken + Bauwerke

Bauherr: Audi AG, Ingolstadt
 Auftraggeber: Josef Erl GmbH, Osterhofen
 Planung: Regierungsbaumeister Schlegel GmbH & Co. KG
 Bauzeit: Mai – September 2014
 Leistungsumfang: Regenrückhaltebecken – 20 teilig
 – Abmessungen: 57,80 x 5,50 x 5,40 m
 – schwerstes Einzelteil: 34 to; Gesamt 500 to
 Drosselschacht: 5,00 x 2,90 x 6,30 m
 – schwerstes Einzelteil: 48 to; Gesamt 66 to
 Kreuzungsbauwerk: 7,30 x 7,30 x 4,70 m
 – schwerstes Einzelteil: 42 to; Gesamt 200 to

Regenrückhaltebecken 1.000 m³

Bauherr: Stadt Gehrden
 Auftraggeber: Uwe Scharnhorst Tief- und Straßenbau GmbH
 Planung: PVB Planungsgesellschaft mbH, Hannover
 Bauzeit: August 2014
 Leistungsumfang: Regenrückhaltebecken – bestehend aus 3 parallel kommunizierenden Bauwerken mit je einem Inhalt von ca. 340 m³ / Nutzinhalt: 1.000 m³
 Gereichte Anlage aus:
 – 18 x U-Teile / 6 x Endteile / 24 x Abdeckplatten
 Doppelpumpstation betriebsfertig installiert
 – Pumpen, komplette Verrohrung inkl. Armaturen
 – Fördermenge 45 l / s



Regenrückhaltebecken MAN AG, Nürnberg

Bauherr: MAN AG
 Auftraggeber: Michael Reithelshöfer Erdbau GmbH
 Planung: Dr.-Ing. M. – J. Maurer – Landschaftsarchitekten und Ingenieure, Stockdorf
 Bauzeit: Oktober 2010
 Leistungsumfang: Regenrückhaltebecken als modularer Großbehälter
 – alle Bauteile druckwasserdicht verspannt
 – inkl. ins Becken integrierter Doppelpumpstation samt Pumpen- und Steuerungstechnik

RiStWag - Anlage, Flughafen Frankfurt

Bauherr: Fraport AG, Frankfurt Airport Services Worldwide
 Auftraggeber: Max Bögl Bauunternehmung GmbH & Co. KG
 Planung: Obermeyer, Planen und Beraten GmbH
 Bauzeit: August 2010
 Leistungsumfang: modulares Großbehältersystem als RiStWag Anlage
 – Abmessungen: 16,50 x 5,40 x 3,36 m
 – Schwerstes Einzelteil: 26 to
 – Belastungsklasse: SLW 60 bzw. DIN FB 101
 – Überdeckung: ca. 1,00 m





Fertigteilwerke

info@fuchs-beton.de

www.fuchs-beton.de

- Regenwasserbewirtschaftung
- Pumpen und Anlagenbau
- Abscheidetechnik
- Klärtechnik
- Architekturbeton
- Sonderbauwerke
- Durchlässe und Kanäle
- Raumzellen & Schalthäuser
- Lärmschutz
- Kreisverkehre
- Kabelschächte
- Brückenfertigteile
- Auffangwannen
- Gleistragplatten
- Konstruktive Fertigteile

Kontakt / Lieferwerke



FUCHS Fertigteilwerke West GmbH

Barbarastraße 50 · 46282 Dorsten

Lieferwerke 46282 Dorsten / 45964 Gladbeck
Telefon +49 (0)2362 / 926 - 0
Fax +49 (0)2362 / 926 - 152
Mail info.west@fuchs-beton.de



FUCHS Fertigteilwerke Süd GmbH

Spalter Straße 1 · 91187 Röttenbach

Lieferwerke 91187 Röttenbach / 91166 Georgensgmünd
76139 Karlsruhe
Telefon +49 (0)9172 / 700 76 - 0
Fax +49 (0)9172 / 700 76 - 76
Mail info.sued@fuchs-beton.de

Niederlassung Dormagen

Düsseldorfer Straße 118 · 41451 Dormagen

Lieferwerk 41451 Dormagen
Telefon +49 (0)2133 / 77 03 - 0
Fax +49 (0)2133 / 77 03 - 77
Mail info.dormagen@fuchs-beton.de



FUCHS Fertigteilwerke Ost GmbH

Am See 12 · 01619 Zeithain

Lieferwerk 01619 Zeithain
Telefon +49 (0)3525 / 76 65 - 0
Fax +49 (0)3525 / 76 65 - 99
Mail info.ost@fuchs-beton.de

Niederlassung Lysá

Náměstí B. Hrozného 181/7 · CZ - 289 22 Lysá nad Labem

Lieferwerk 01619 Zeithain
Telefon (+420) 602 241 084
Mail lisa@dywidag-beton.cz

Kundenservicecenter für Wartung, Service und Sanierung

Annenstraße 1 · 27243 Groß Ippener

Telefon +49 (0)4224 / 140 59 - 90
Mail wartung@fuchs-beton.de

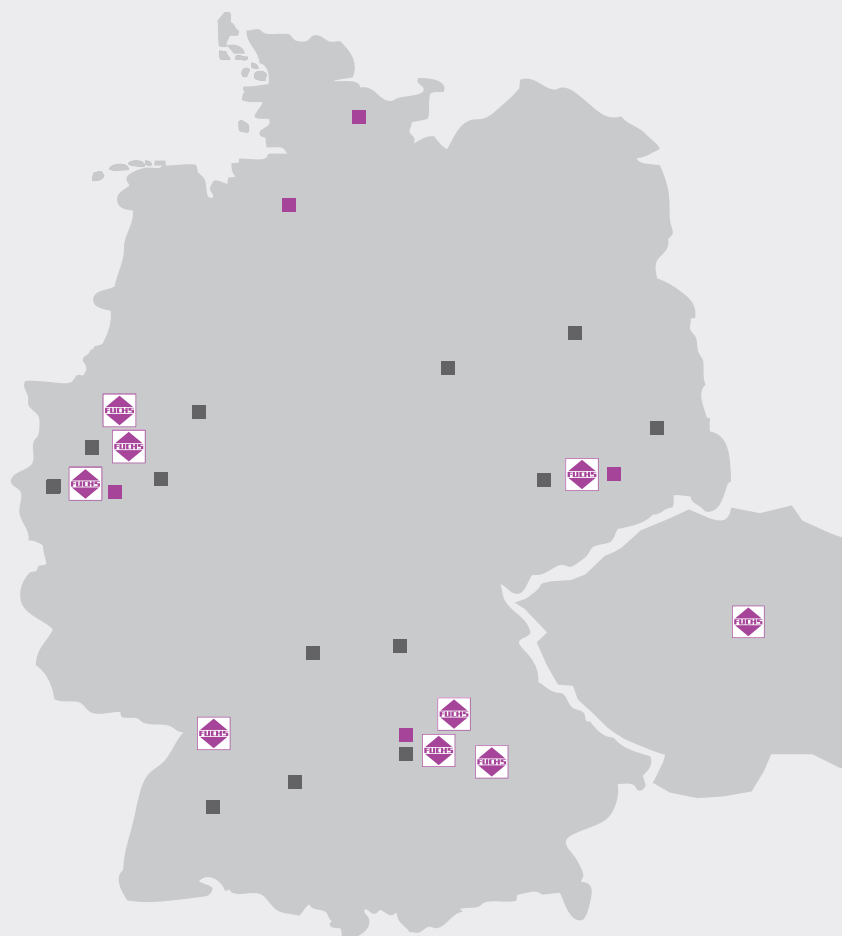


Standorte / Werke / Niederlassungen



Vertrieb

■ Wartung und Service (Abscheider / Kläranlagen)



Stand: 05/2016