

## Fertigteilwerke

Unsere Leidenschaft ist Beton! Die **FUCHS Fertigteilwerke** sind leistungsstarker Profi in der Entwicklung und Herstellung von Betonfertigteilen. Als Teil einer familiengeführten Unternehmensgruppe sind wir seit mehr als 60 Jahren für den Bau tätig. An sieben modernen Standorten werden deutschlandweit Betonelemente vorgefertigt. Unser Leistungsspektrum reicht durch unsere vielfältige Produktpalette von Großprojekten im Hoch- und Ingenieurbau bis hin zu intelligenten Produkten im Bereich der Umwelttechnik und Infrastruktur.

**Wir suchen eine/n motivierte/n**

# Auszubildende/n als Bauzeichner/in

zum Ausbildungsstart am 01.08.2016 für unser Werk in Zeithain (bei Riesa in Sachsen)

### Was zeichnet den Beruf aus?

Egal welches unserer vielfältigen Betonfertigteile – Du wirst in der Ausbildung in unserem Unternehmen lernen, wie man Sie zeichnet! Du übersetzt dabei quasi Entwurfsskizzen in technische machbare Ausführungspläne nach den Vorgaben der Statik, die das Bauwerk als Ganzes zusammenhalten. Du erwirbst fundiertes Wissen über die anerkannten Regeln der Technik und die fachspezifischen Berechnungen. Außerdem gehörten verschiedene Ausführungsmöglichkeiten der Fertigteile zu Deinem täglich Brot. Im dritten Ausbildungsjahr spezialisierst Du Dich dabei auf den Fachbereich „Ingenieurbau“. Deine Arbeiten erledigst Du stets vom PC aus, wo wir mit der CAD-Software Nemetschek Allplan rechnerunterstützt konstruieren. Als Bauzeichner kannst Du später auch Planläufe überwachen und Ausführungsunterlagen formal überprüfen.

### Welche Talente brauchst Du für diese Ausbildung?

Die Freude an der Erstellung von Entwurfsskizzen steckt in Dir. Das Zeichnen anhand von CAD fasziniert Dich. Du findest es spannend, Entwürfe nicht nur künstlerisch sondern mehrheitlich technisch umzusetzen. Denn darum geht es bei unseren Betonfertigteilen. Du arbeitest gerne am Rechner – auch ganztags. Die Bautechnik begeistert Dich und Du traust Dir zu, dass Deine mathematischen Fähigkeiten gut einzusetzen. Außerdem kannst Du Dir Bauwerke gut räumlich vorstellen und Du tüftelst gerne am PC. Auch bei vielen Zeichenarbeiten bist Du in der Lage, die Konzentration und ein kühles Köpfchen beizubehalten.

Die **FUCHS Fertigteilwerke** bieten Dir aufgrund der Produktvielfalt ein anspruchsvolles und abwechslungsreiches Einsatzgebiet mit Entwicklungsmöglichkeiten.

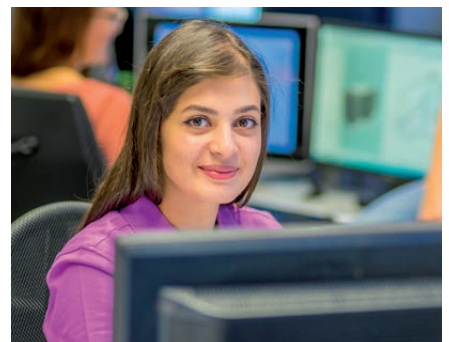
Als führender, innovativer und zukunftssträchtiger Gesamtanbieter im Betonfertigteilbau bieten wir Dir eine ausgezeichnete Plattform, um den Grundstein für Deine berufliche Zukunft zu setzen.

### Du siehst Dich in diesem Ausbildungsberuf gut aufgehoben?

Dann sende Deine Bewerbung an die **FUCHS Fertigteilwerke GmbH**, Zentrale Personalabteilung, Spalter Str. 1, 91187 Röttenbach oder per Email an [personal@fuchs-beton.de](mailto:personal@fuchs-beton.de).

Wenn Du noch Fragen hast kontaktiere gerne Frau Susanne Hülsmann unter Tel. 09172 / 700 76 - 24.

**Wir freuen uns auf Deine Bewerbung!**



[www.fuchs-beton.de](http://www.fuchs-beton.de)