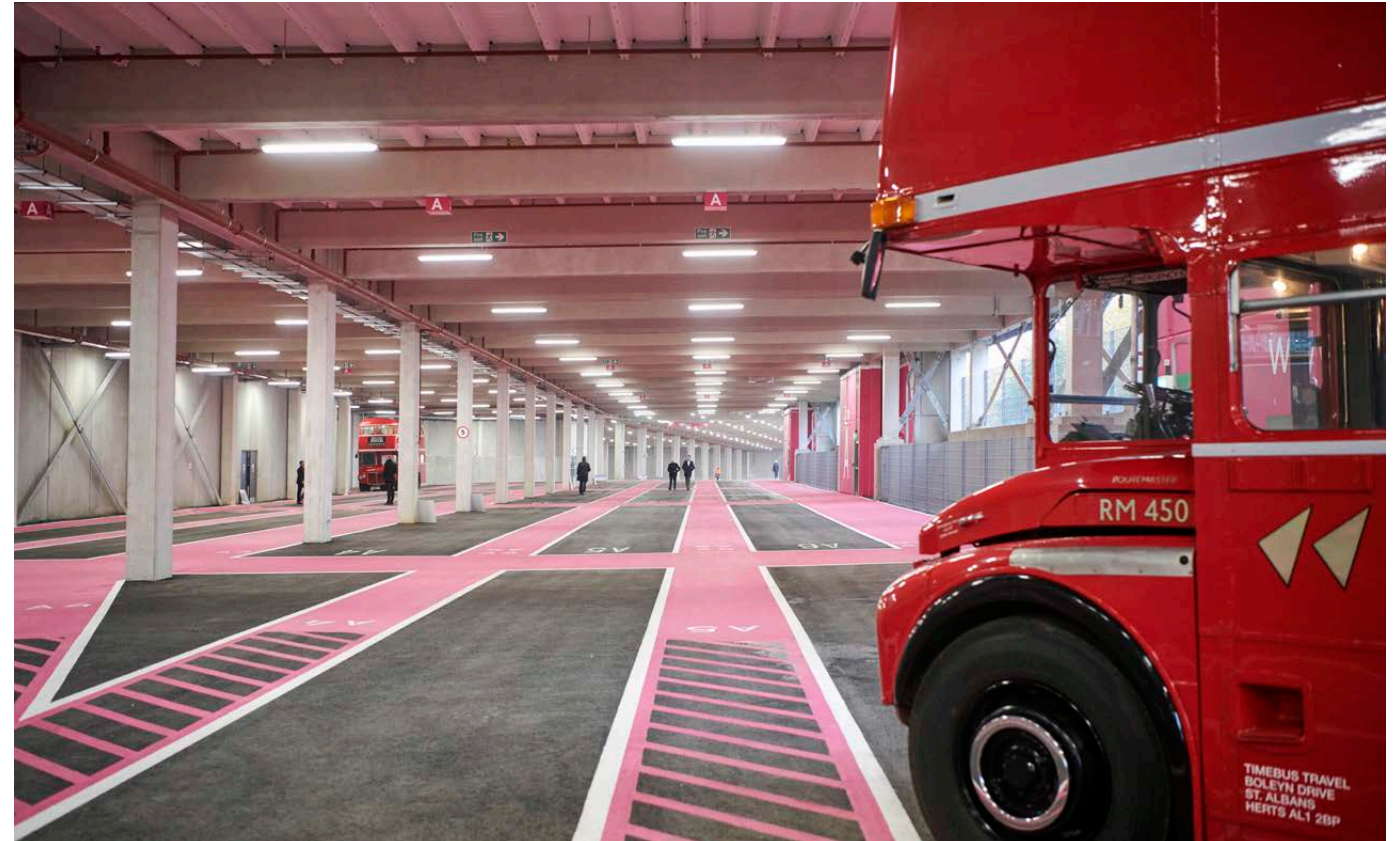




Hoch- und Ingenieurbau

## Busparkhaus Wembley-Stadion, London

- Bauherr:** Quintain Ltd, London
- Projekt:** Mehrstöckiger Parkhauskomplex für Busse und Autos
- Baubetrieb:** Huber car park systems international GmbH, Rheinbrohl
- Planung:** Huber car park systems international GmbH, Rheinbrohl
- Bauzeit:** August 2018 – November 2019
- Lieferwerk:** FUCHS Gladbeck
- Lieferumfang:** 607 x Konstruktive Fertigteile:
- 392 x Massivwände (Abmessungen: von 4,69 x 2,57 x 0,20 m bis 6,42 x 2,58 x 0,25 m)
  - 122 x Massivdecken (Abmessungen: von 3,83 x 1,50 x 0,25 m bis 5,24 x 3,00 x 0,35 m)
  - 90 x Treppenelemente (Abmessungen: von 8,00 x 0,16 / 0,28 x 0,20 x 1,49 m bis 13,00 x 0,16 / 0,28 x 0,20 x 1,48 m)
  - 3 x Träger (Abmessungen: 7,77 x 0,40 x 1,00 m)
  - Gesamtgewicht: 4.005,2 t
  - Schwerstes Einzelgewicht: 13,77 t



Fertigteilwerke

Beton:  
einfach  
LILA