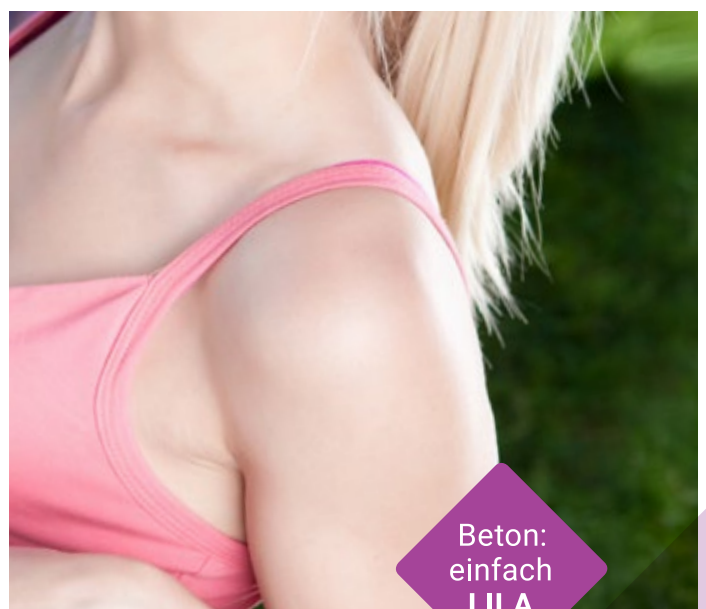


Fertigteilwerke

Komplett - Zisternen

- Für Haus und Garten
- Inkl. Filter- / Pumpentechnik
- Festpreisgarantie
- Monolithischer Betonbehälter
- Alles aus einer Hand
- Inkl. Fracht und versetzen

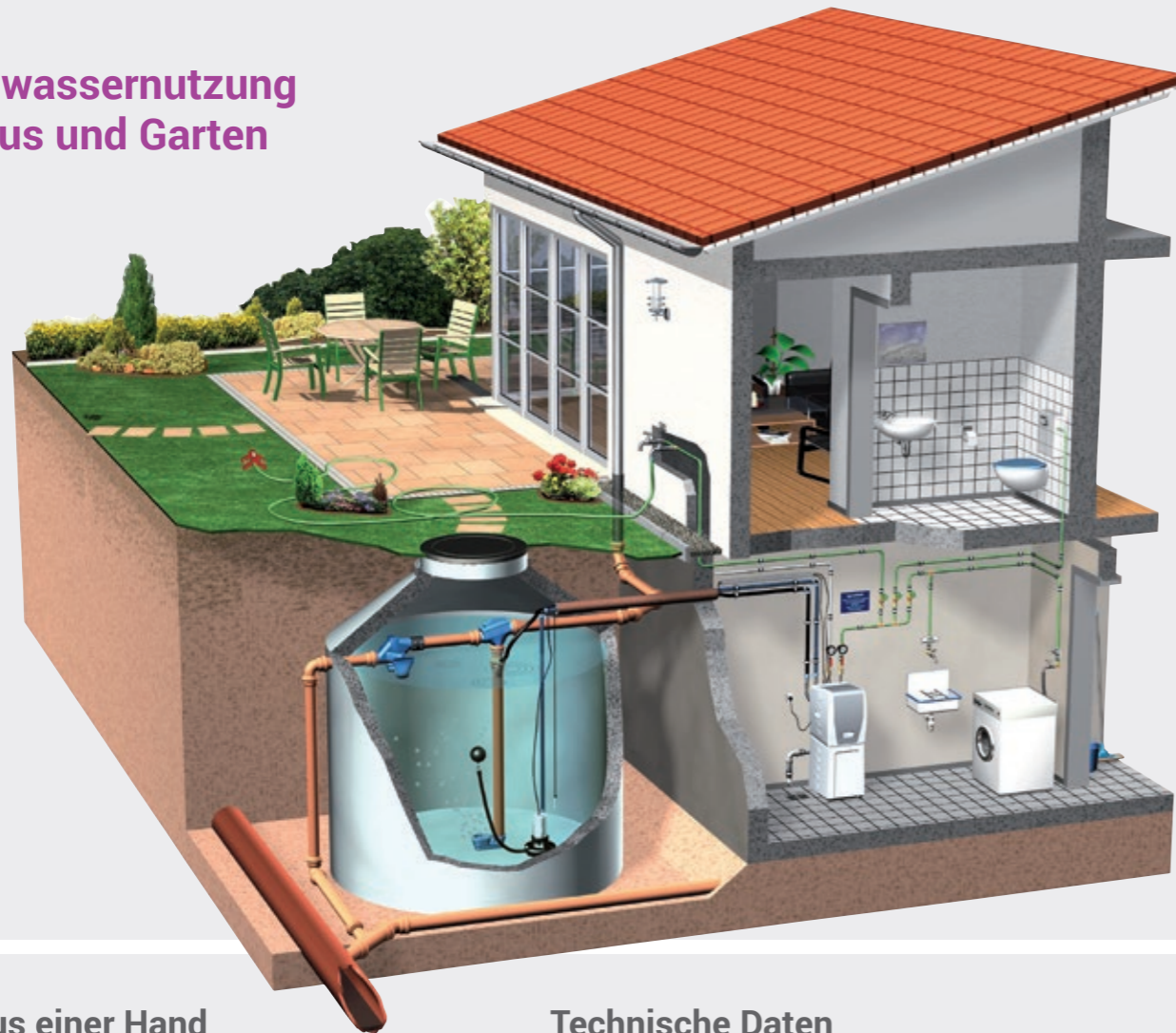


KOMPLETTPAKETE
FUCHS FERTIGTEILWERKE SÜD

Beton:
einfach
LILA

Komplett - Zisternen

Regenwassernutzung für Haus und Garten



Compact standard – DIE Betonzisterne

monolithisch – dauerhaft – dicht

Festpreis DYWIDAG „compact standard“ – Zisterne mit **6,8 m³** Speichervolumen:

1.584,- €

- Alle Preise inkl. Fracht, Abladen und 1/2 Std. versetzen
- Alle Preise inkl. ges. MwSt.

5,0 m ³ Speichervolumen	1.431,- €	8,0 m ³ Speichervolumen	1.729,- €	9,3 m ³ Speichervolumen	1.861,- €	10,5 m ³ Speichervolumen	2.019,- €	11,8 m ³ Speichervolumen	2.189,- €
---------------------------------------	-----------	---------------------------------------	-----------	---------------------------------------	-----------	--	-----------	--	-----------

Nutzvolumen gerechnet bis Sohle- Zulauf

Alles aus einer Hand

- **Retentionszisternen** als Regenspeicher und zur dezentralen Rückhaltung mit gedrosseltem Ablauf
- Regenwasserzisternen bis **21 m³ Speichervolumen** in einem Behälter mit DN 2.500 oder DN 3.000
- Großzisternen als „**gereimte Anlage**“ aus Rundbehältern bis **100 m³ Speichervolumen**
- LKW - befahrbare Behälter mit Abdeckplatte
- Großzisternen als **modulare Großbehälter** von **100 - 1000 m³ Nutzvolumen**
- ingenieurtechnische Planung und Bemessung von Großanlagen zur Regenwassernutzung
- Anlieferung zum Wunschtermin mit eigenen Kran-LKWs
- Bundesweite Wartung und Serviceleistungen
- Umfangreiches Zubehör und Ergänzungsprogramm

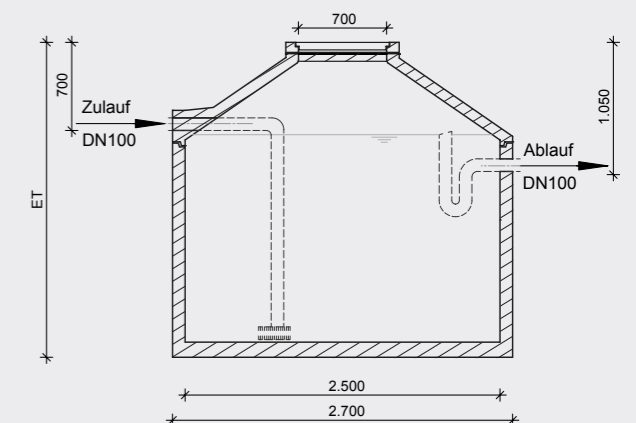
Technische Daten

- Monolithischer Behälter nach DIN 4034 Teil 2, mit werkseitig einbetonierter Auslaufmuffe (KG-DN 100)
- Beton C35/45, Wandstärke: 10 cm, Bodenstärke: 12 cm
- Maxi-Konus SH-F, Bauhöhe: 700 mm, Einstiegsöffnung für DN 700, mit zwei Zulaufmuffen sowie einer Muffe für die Versorgungsleitung (KG-DN 100)
- Deckel „Aqua-Top“ DN 700, 50 kN bzw. 5 to (PKW-befahrbar), LKW-befahrbare Ausführung gegen Aufpreis möglich
- Bei Einbau eines Göbel- oder Begu-Deckels erhöht sich die Einbautiefe durch einen Übergangsring um 10 cm + neue Deckelstärke
- Durch Fertigungstoleranzen können die Behälterhöhen um bis zu 3% nach oben oder unten abweichen.

individuelle Sonderlösungen auf Anfrage

Zisternenprogramm

Komplett-paket	max. Speichervolumen [m ³]	Außen- Ø [mm]	Einbautiefe [mm]	Gesamtgewicht [kg]
compact	5,0	2.700	1.800	4.950
simplex	6,8	2.700	2.200	5.770
garten	8,0	2.700	2.450	6.280
retention	9,3	2.700	2.700	6.790
	10,5	2.700	3.000	7.400
	11,8	2.700	3.300	8.020
	4,8	2.700	1.800	4.950
	6,6	2.700	2.200	5.770
clever	7,8	2.700	2.450	6.280
eco	9,1	2.700	2.700	6.790
	10,3	2.700	3.000	7.400
	11,6	2.700	3.300	8.020
	3,4	2.700	1.800	4.950
	5,2	2.700	2.200	5.770
profi	6,4	2.700	2.450	6.280
combi	7,7	2.700	2.700	6.790
	8,9	2.700	3.000	7.400
	10,2	2.700	3.300	8.020



Komplett - Zisternen

Komplettpaket simplex

Wirtschaftliche Regenwassernutzung für den Garten

Festpreis DYWIDAG „simplex“ – Zisterne mit **6,8 m³** Speichervolumen:

1.749,- €

- Alle Preise inkl. Fracht, Abladen und 1/2 Std. versetzen
- Alle Preise inkl. ges. MwSt.

5,0 m ³ Speichervolumen	1.629,- €	8,0 m ³ Speichervolumen	1.876,- €	9,3 m ³ Speichervolumen	2.015,- €	10,5 m ³ Speichervolumen	2.182,- €	11,80 m ³ Speichervolumen	2.347,- €
---------------------------------------	-----------	---------------------------------------	-----------	---------------------------------------	-----------	--	-----------	---	-----------

- **Monolithische Betonzisterne**
wie auf Seite 2 beschrieben
- **Inkl. Filterpaket „simplex“**
Filterkorb mit Zulaufrohr, **Anschlusskapazität bis 250 m² Dachfläche**, Maschenweite ca. 1 mm und Überlaufsifon mit Tierschutz.

Komplettpaket clever

Professionelle Regenwassernutzung für Haus und Garten

Festpreis DYWIDAG „clever“ – Zisterne mit **6,6 m³** Speichervolumen:

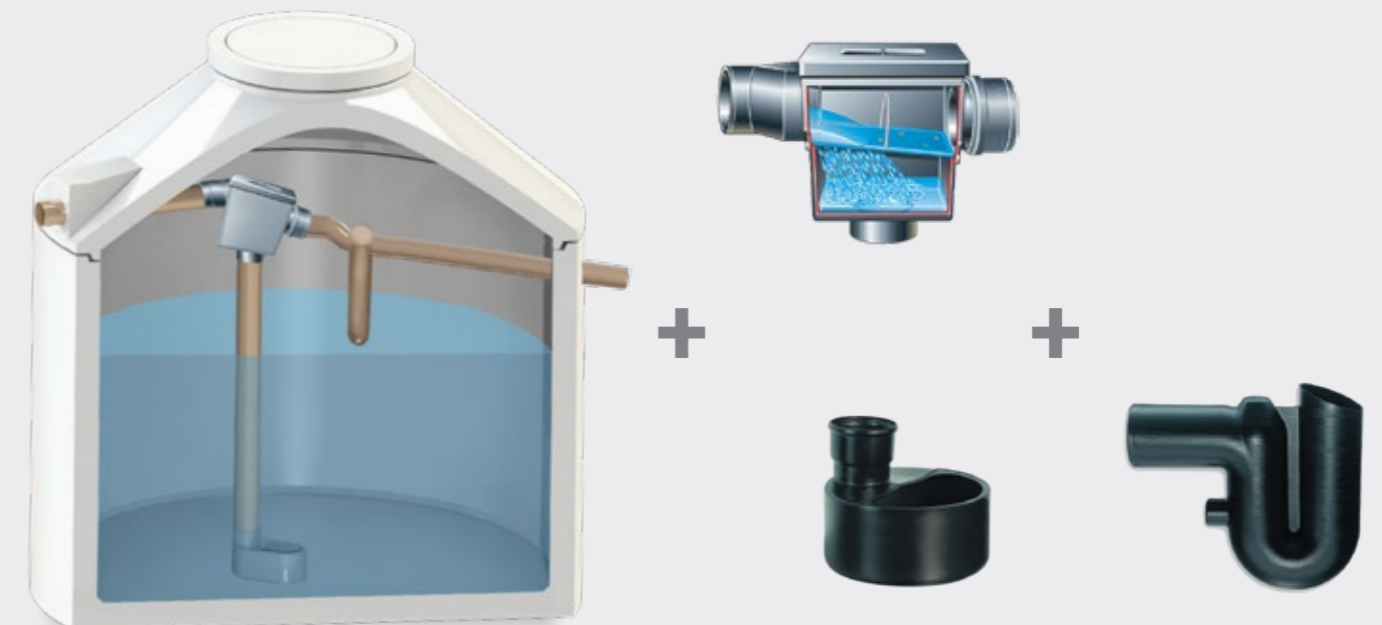
2.078,- €

- Alle Preise inkl. Fracht, Abladen und 1/2 Std. versetzen
- Alle Preise inkl. ges. MwSt.

4,8 m ³ Speichervolumen	1.957,- €	7,8m ³ Speichervolumen	2.197,- €	9,1 m ³ Speichervolumen	2.314,- €	10,3 m ³ Speichervolumen	2.528,- €	11,6 m ³ Speichervolumen	2.614,- €
---------------------------------------	-----------	--------------------------------------	-----------	---------------------------------------	-----------	--	-----------	--	-----------

- **Monolithische Betonzisterne**
wie auf Seite 2 beschrieben
- **Inkl. vormontiertem Filterpaket „clever“**
Regenwasserfilter, selbstreinigend, für **Dachflächen bis 160 m²**, Maschenweite 0,55 mm, Überlaufsifon mit Tierschutz, beruhigtem Zulauf und Verrohrung in PVC-KG, komplett vormontiert*.

* ausgenommen 11,6 m³



Sämtliche zur Montage notwendigen KG - Rohre sind im Lieferumfang **nicht** enthalten. Lieferung des Filters und der Technik als Einbausatz.

Komplett - Zisternen

Komplettpaket combi

Professionelle Regenwassernutzung für Haus und Garten

Festpreis DYWIDAG „combi“ – Zisterne mit **5,2 m³** Speichervolumen:

2.456,- €

- Alle Preise inkl. Fracht, Abladen und 1/2 Std. versetzen
- Alle Preise inkl. ges. MwSt.

3,4 m³ Speichervolumen	2.351,- €	6,4 m³ Speichervolumen	2.563,- €	7,7 m³ Speichervolumen	2.666,- €	8,9 m³ Speichervolumen	2.902,- €	10,2 m³ Speichervolumen	3.015,- €
---------------------------	-----------	---------------------------	-----------	---------------------------	-----------	---------------------------	-----------	----------------------------	-----------

- **Monolithische Betonzisterne**
wie auf Seite 2 beschrieben
- **Inkl. vormontiertem Filterpaket „combi“**
Regenwasserfilter, selbstreinigend, für **Dachflächen bis 350 m²**, Maschenweite 0,55 mm, Überlaufsifon mit Tierschutz, beruhigtem Zulauf und Verrohrung in PE-HD, komplett vormontiert*.

* ausgenommen 10,2 m³



Komplettpaket garten

Wirtschaftliche Regenwassernutzung für den Garten

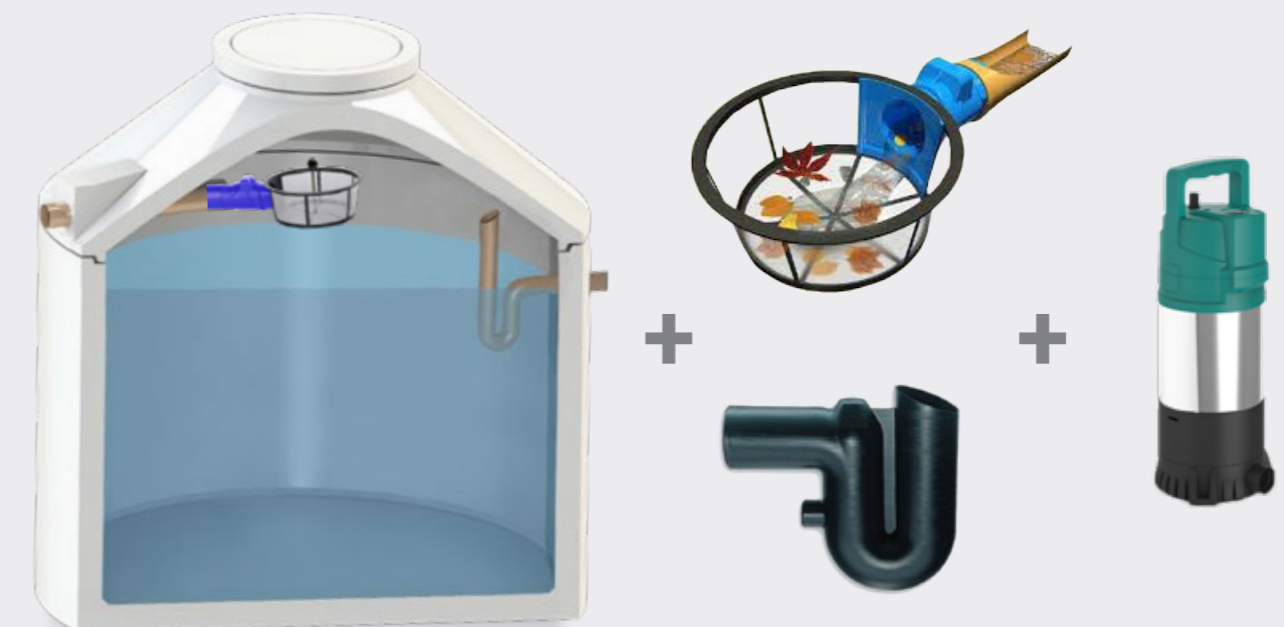
Festpreis DYWIDAG „garten“ – Zisterne mit **6,8 m³** Speichervolumen:

2.201,- €

- Alle Preise inkl. Fracht, Abladen und 1/2 Std. versetzen
- Alle Preise inkl. ges. MwSt.

5,0 m³ Speichervolumen	2.073,- €	8,0 m³ Speichervolumen	2.315,- €	9,3 m³ Speichervolumen	2.439,- €	10,5 m³ Speichervolumen	2.612,- €	11,8 m³ Speichervolumen	2.743,- €
---------------------------	-----------	---------------------------	-----------	---------------------------	-----------	----------------------------	-----------	----------------------------	-----------

- **Monolithische Betonzisterne**
wie auf Seite 2 beschrieben
- **Inkl. Filterpaket „garten“**
Filterkorb mit Zulaufrohr, **Anschlusskapazität bis 250 m² Dachfläche**, Maschenweite ca. 1 mm und Überlaufsifon mit Tierschutz.
- **Inkl. Technikpaket „garten“**
Die Tauchdruckpumpe verfügt über eine integrierte elektronische Steuerung, arbeitet vollautomatisch und ist somit für verschiedenste Anwendungen, insbesondere für die Regenwassernutzung geeignet. Der Trockenlaufschutz sorgt für eine reibungslose Funktion. Druck 4,5 bar und max. Förderhöhe 45 m, 2 Jahre Garantie.



Sämtliche zur Montage notwendigen KG - Rohre sind im Lieferumfang **nicht** enthalten. Lieferung des Filters und der Technik als Einbausatz.

Komplett - Zisternen

Komplettpaket eco

Wirtschaftliche Regenwassernutzung für Haus und Garten

Festpreis DYWIDAG „eco“ – Zisterne mit **6,6 m³** Speichervolumen:

3.671,- €

- Alle Preise inkl. Fracht, Abladen und 1/2 Std. versetzen
- Alle Preise inkl. ges. MwSt.

4,8 m ³ Speichervolumen	3.557,- €	7,8 m ³ Speichervolumen	3.753,- €	9,1 m ³ Speichervolumen	3.842,- €	10,3 m ³ Speichervolumen	4.068,- €	11,6 m ³ Speichervolumen	4.192,- €
---------------------------------------	-----------	---------------------------------------	-----------	---------------------------------------	-----------	--	-----------	--	-----------

- **Monolithische Betonzisterne**
wie auf Seite 2 beschrieben

- **Inkl. vormontiertem Filterpaket „eco“**

Regenwasserfilter, selbstreinigend, für **Dachflächen bis 160 m²**, Maschenweite 0,55 mm, Überlaufsifon mit Tierschutz, beruhigtem Zulauf und Verrohrung in PVC-KG, komplett vormontiert*.

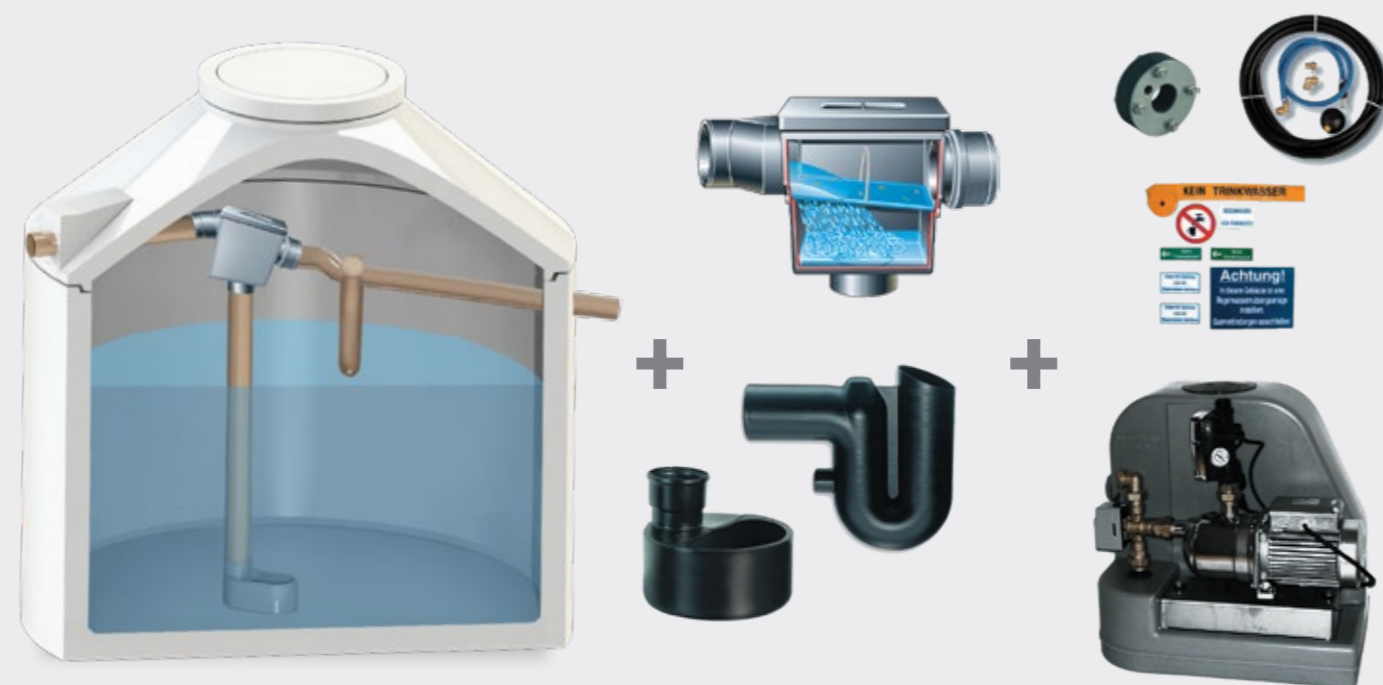
- **Inkl. Technikpaket „eco“**

Systemsteuerung **DYWIDAG BOX 10**, als zentrale Steuereinheit der Regenwassernutzungsanlage, bedarfsgerechte, **hausinterne Trinkwassernachspeisung**, mehrstufige Kreiselpumpe mit Schaltautomat, extrem geräuscharm, max. Fördermenge 3 m³/h, max. Druck 3,4 bar, 2 Jahre Garantie

- **inkl. Zubehörpaket „eco“**

schwimmende Entnahme und 10 m Spezialsaugschlauch 1 Zoll, **Mauerdurchführung DN 100** und Kennzeichnungspaket

* ausgenommen 11,6 m³



Lieferung der Technik und des Zubehörs als Einbausatz, mit ausführlicher Einbauanleitung.

Komplettpaket profi

Professionelle Regenwassernutzung für Haus und Garten

Festpreis DYWIDAG „profi“ – Zisterne mit **5,2 m³** Speichervolumen:

4.130,- €

- Alle Preise inkl. Fracht, Abladen und 1/2 Std. versetzen
- Alle Preise inkl. ges. MwSt.

3,4 m ³ Speichervolumen	4.044,- €	6,4 m ³ Speichervolumen	4.216,- €	7,7 m ³ Speichervolumen	4.301,- €	8,9 m ³ Speichervolumen	4.539,- €	10,2 m ³ Speichervolumen	4.655,- €
---------------------------------------	-----------	---------------------------------------	-----------	---------------------------------------	-----------	---------------------------------------	-----------	--	-----------

- **Monolithische Betonzisterne**
wie auf Seite 2 beschrieben

- **Inkl. vormontiertem Filterpaket „profi“**

Regenwasserfilter, selbstreinigend, für **Dachflächen bis 350 m²**, Maschenweite 0,55 mm, Überlaufsifon mit Tierschutz, beruhigtem Zulauf und Verrohrung in PE-HD, komplett vormontiert*.

- **Inkl. Technikpaket „profi“**

Systemsteuerung **DYWIDAG BOX 20**, als zentrale Steuereinheit der Regenwassernutzungsanlage, bedarfsgerechte, **hausinterne Trinkwassernachspeisung**, mehrstufige Kreiselpumpe mit Schaltautomat, extrem geräuscharm, max. Fördermenge 4,5 m³/h, max. Druck 4,5 bar, 2 Jahre Garantie

- **inkl. Zubehörpaket „profi“**

schwimmende Entnahme und 10 m Spezialsaugschlauch 1 Zoll, **Mauerdurchführung DN 100** und Kennzeichnungspaket

* ausgenommen 10,2 m³



Lieferung der Technik und des Zubehörs als Einbausatz, mit ausführlicher Einbauanleitung.

Retentionszisterne

Professionelle Regenwassernutzung für Haus und Garten

Festpreis DYWIDAG „retention“ – Zisterne mit **6,8 m³** Speichervolumen:

2.089,- €

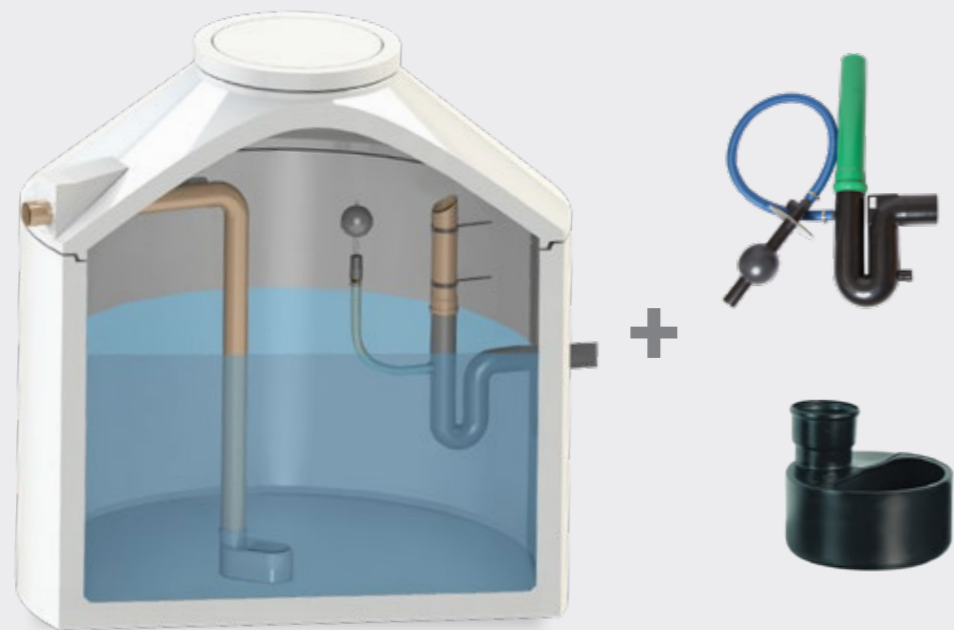
- Alle Preise inkl. Fracht, Abladen und 1/2 Std. versetzen
- Alle Preise inkl. ges. MwSt.

5,0 m³ Speichervolumen	1.971,- €	8,0 m³ Speichervolumen	2.245,- €	9,3 m³ Speichervolumen	2.396,- €	10,5 m³ Speichervolumen	2.628,- €	11,8 m³ Speichervolumen	2.773,- €
---------------------------	-----------	---------------------------	-----------	---------------------------	-----------	----------------------------	-----------	----------------------------	-----------

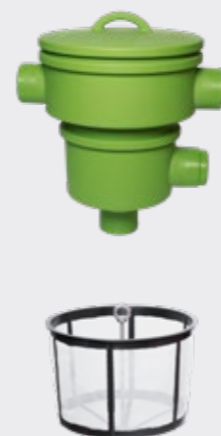
- **Monolithische Betonzisterne**
wie auf Seite 2 beschrieben
- **Inkl. Technikpaket „retention“**
Ablaufdrossel mit Stabilisator aus Edelstahl, Einlaufdüse als PVC Stopfen mit entsprechender Bohrung (bis 1,0 l/s), 1,5 m Schlauch, Überlaufsiphon DN 100 und beruhigtem Zulauf, komplett vormontiert*

- **optional gegen Aufpreis von 303,- € erhältlich: Filterpaket „retention“**
Regenwasserfilter mit integriertem Schmutzfangkorb aus hochwertigem Polyethylen für den Einbau in die Zisterne. Durch einen herausnehmbaren Schmutzfangkorb ist dieser Filter simpel zu reinigen und zu warten. Filter nach DIN 1989-2 Typ B. Retentionszisternen mit Filter nach DIN 1989-2 Typ A auf Anfrage.

* ausgenommen 11,8 m³



optional gegen Aufpreis erhältlich



Lieferung der Technik und des Zubehörs als Einbausatz, mit ausführlicher Einbauanleitung.

HyFlow Hauswasserwerk HES 3-4 PA

Hochwertige, selbstansaugende mehrstufige Edelstahl-Kreiselpumpe. Integrierte, wartungsfreie Pumpensteuerung mit Ein- und Ausschaltautomatik und Trockenlaufschutz. Sehr geräuscharm, Pumpengehäuse aus rostfreiem Stahl. Lieferung mit Netzkabel und Stecker. Max. Druck 4,5 bar, Fördermenge 4,2m³/h, max. Ansaugtiefe 8m Motorleistung 750 Watt



Preis * **332,- €**

Gartenwasser - Steckdose Plug

Der komfortable Wasseranschluss im Garten mit handelsüblichem Schlauchanschluss für den unterirdischen Anschluss.



Preis * **68,- €**

Gartenzapfsäule Granit

Design-Kunststoff-Zapfsäule im täuschend echten Granit-Look mit 1/2"-Wasserhahn.



Preis * **131,- €**

Gartenzapfsäule Artic Premium

Frostsichere Edelstahl-Zapfsäule für den ganzjährigen Betrieb. Gesamtlänge der Armatur: 1500 mm, Material: Gehäuserohraus Edelstahl, Griff aus Messing, Verschlussarmatur aus Rotguss



Preis * **551,- €**

Winterentleerungsventil-Set

vormontiert und eingedichtet bestehend aus:
1" T-Stück, Reduktionsstück
3* Mess Verschraubung 32mm*1"
Winterentleerungsventil



Preis * **98,- €**

Tauchdruckpumpe Hydra 1100

mit integrierter elektronischer Steuerung, arbeitet vollautomatisch und ist somit für verschiedene Anwendungen, insbesondere für die Regenwassernutzung geeignet. Der Trockenlaufschutz sorgt für reibungslose Funktion.



Preis * **442,- €**

Telerain Smart

Pneumatische Füllstandsanzeige für Regenspeicher mit Messleitung zur Fernanzeige des aktuellen Wasserstandes. Mit allen erforderlichen Montagebestandteilen.



Preis * **104,- €**

* Alle Preise inkl. ges. MwSt.

Archimede Puls

Frequenzsteuerung für konstanten, wählbaren Soll-Druck bei geringerem Energieverbrauch und leisem Betrieb.



Preis * **493,- €**



Fertigteilwerke

info@fuchs-beton.de

www.fuchs-beton.de

- Abscheidetechnik
- Klärtechnik
- Regenwassernutzung
- Regenwasserbehandlung
- Pumpen und Anlagenbau
- Abwasseraufbereitung
- Sonderbauwerke
- Brückenbauwerke & Durchlässe
- Auffangwannen nach AwSV
- Gleistragplatten
- Fahrzeug- und Gleiswaagen
- Kreisverkehre
- Kabelschächte
- Raumzellen & Schalthäuser
- Konstruktive Fertigteile
- Architekturbeton & Fassaden
- Brückenfertigteile
- Lärmschutz

Kontakt / Lieferwerke



FUCHS Fertigteilwerke West GmbH
Barbarastraße 50 · 46282 Dorsten

Lieferwerke 46282 Dorsten
45964 Gladbeck
Telefon +49 (0)2362 / 926 - 0
Fax +49 (0)2362 / 926 - 152
Mail anfragen.west@fuchs-beton.de



FUCHS Fertigteilwerke Süd GmbH
Spalter Straße 1 · 91187 Röttenbach

Lieferwerke 91187 Röttenbach
76139 Karlsruhe
Telefon +49 (0)9172 / 700 76 - 0
Fax +49 (0)9172 / 700 76 - 76
Mail anfragen.sued@fuchs-beton.de



FUCHS Fertigteilwerke Ost GmbH
Am See 12 · 01619 Zeithain

Lieferwerk 01619 Zeithain
Telefon +49 (0)3525 / 76 65 - 0
Fax +49 (0)3525 / 76 65 - 99
Mail anfragen.ost@fuchs-beton.de

Niederlassung Lysá

Náměstí B. Hrozného 181/7 · CZ - 289 22 Lysá nad Labem

Lieferwerk 01619 Zeithain
Telefon (+420) 602 241 084
Mail lysa@dywidag-beton.cz



FUCHS UmweltService GmbH
Wegscheid 1a · 92334 Berching

Telefon +49 (0)4224 / 140 59 - 90
Fax +49 (0)4224 / 140 59 - 99
Mail umweltservice@fuchs-beton.de



Standorte / Werke / Niederlassungen

- Vertrieb
- FUCHS UmweltService

Stand: 02/2019

Ansprechpartner finden

Auf unserer Webseite www.fuchs-beton.de finden Sie den passenden Ansprechpartner für Ihr Projekt. Ergänzen Sie ganz einfach Ihre individuellen Angaben und probieren es gleich aus!

